



G. PALLAS

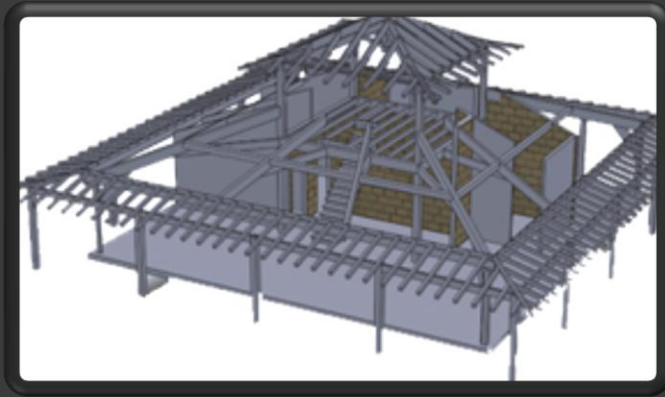
40200 Pontenx Les Forges CHARPENTIERS BOIS depuis 1878

Reportage #2

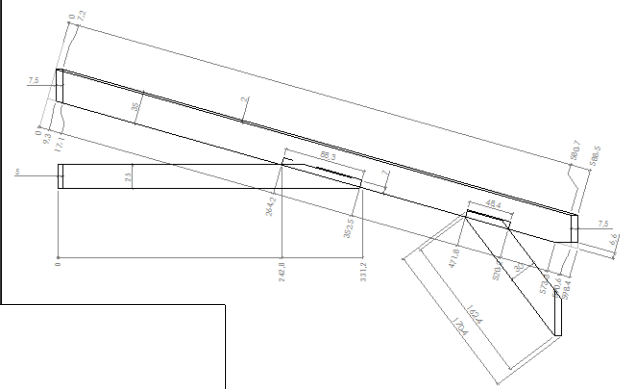
Maison Ossature Bois – printemps 2015



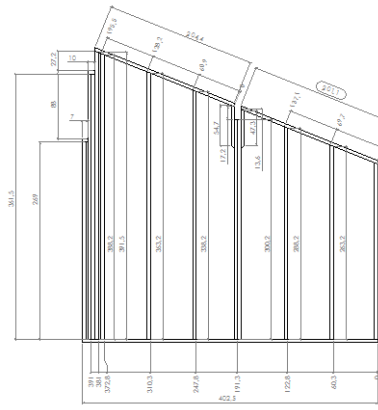
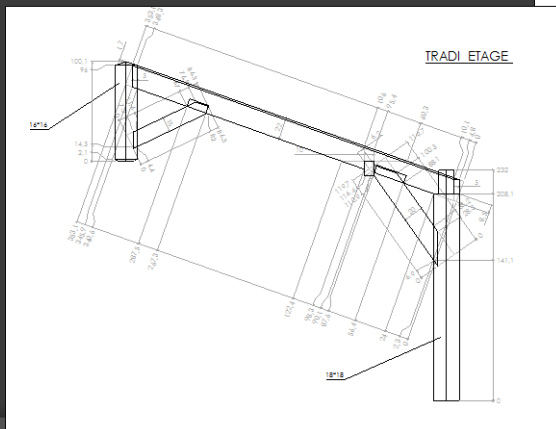
Modélisation et plans de fabrication



ARETIER 1-2-3-4



TRADI ETAGE



○ Fabrication des murs



100% Pin des landes

- Ossature 120x45
- Contreventement contre plaqué de pin CTBX 12mm



○ Fabrication des murs



1



2



3



4



5

Structure intégrant dès la fabrication :

- l'isolant
- le bardage extérieur

1. Assemblage structure
2. Contreventement (intérieur mur)
3. Isolation
4. Panneau de bois (extérieur mur) + lattage
5. Bardage



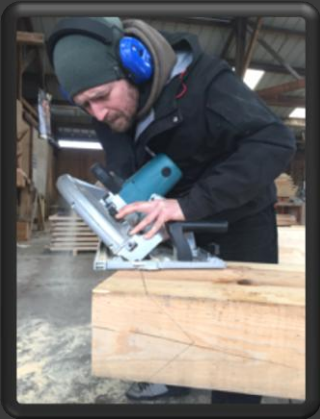
○ Taillage des coursives de la maison



- 115 chevrons d'avants toit
- 36 liens cintrés
- 18 poteaux
- 190 assemblages tenon / mortaise



- Taillage de la charpente

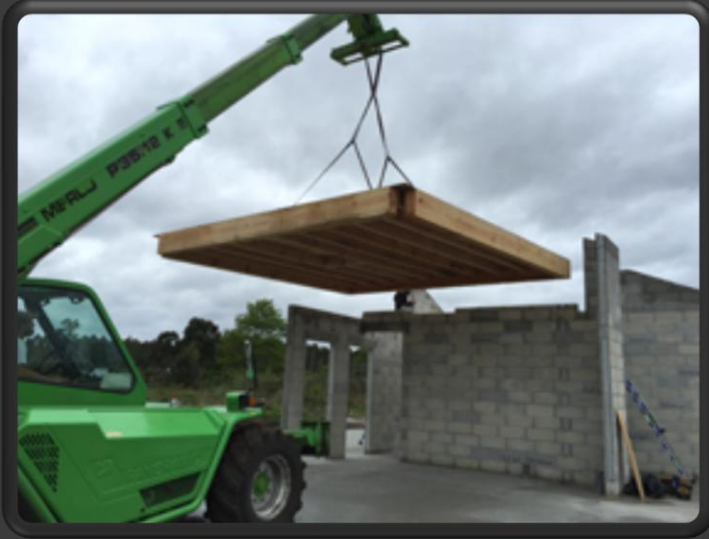


Arêtiers 6m – section 35 x 15



½ entrails 3,5m – section 25 x 12

- Jour 1 – Assemblage et levage du solivage



- Jour 2 – Levage des murs R+1



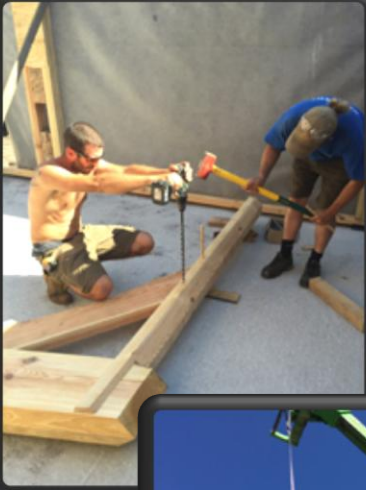
○ Jour 3 à 5 – Levage murs RdC



- 8 murs périphériques de 6 m
- 7 murs porteurs intérieurs



- Jour 6 à 9 – Assemblage de la charpente du RdC



- Jour 9 : état d'avancement du chantier



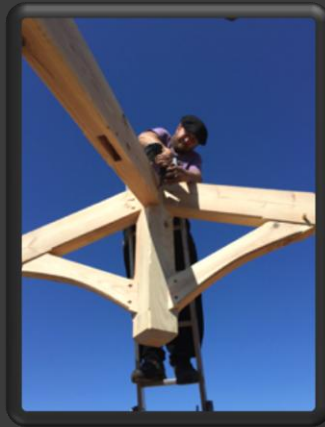
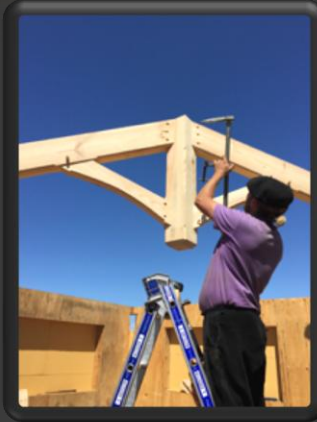
- Jour 10 à 14 – Isolation toiture RdC



Isolation toiture RdC
Panneaux PSE marque Quickciel



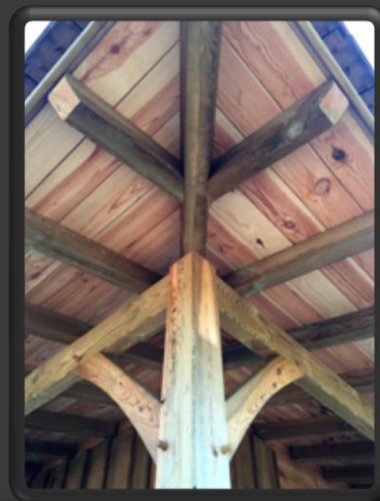
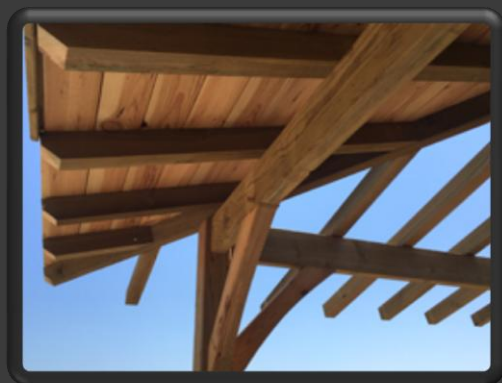
○ Jour 15 & 16 – Levage charpente R+1



- Jour 16 : état d'avancement du chantier



④ 4^{ème} semaine : montage des coursives



○ 5^{ème} semaine : couverture



- Fin 5^{ème} semaine

