

LA PAROLE À



Vincent AMADE

Charpente / Maison Bois

gpallas2@orange.fr

www.maison-bois-pallas.com

[FB Maison Bois G.PALLAS](#)

Le pin des landes dans l'habitat !!!

Sommaire

- Présentation de l'entreprise
- Le pin maritime & CTBX
- Utilisation du CTBX en structure
- Utilisation du CTBX en aménagement



G.PALLAS

- 12 salariés
- Située à Pontenx-les-Forges dans le nord des Landes
- 5^{ème} génération de charpentiers
- Spécialisée dans la charpente et la maison bois
- Utilisation exclusive du pin maritime en circuit court... dont le CTBX de pin depuis plus de 40 ans.

Approvisionnement de tous nos bois de structure, bardages, panneaux de contreventement et tuiles dans un rayon de 80km



Clocher église Pontenx en pin maritime – Eloi PALLAS - 1875

Le pin maritime...

- ✓ **Durabilité** : cœur naturellement CI3
- ✓ **Traitement** : une des rares essences résineuses où le traitement de préservation par autoclave est parfaitement efficace (Classe 3 & 4)
- ✓ **Caractéristiques méca** : comparable à ses confrères
- ✓ **Utilisation** : compatible avec quasi toutes les situations int / ext
- ✓ **Déroulable** : facile à dérouler
- ✓ **Exploitation** : issu d'une forêt éco-gérée



Ces propriétés en font entre-autre un bois parfaitement adapté à la fabrication de contre-plaqué CTBX

LES ESSENCES IMPRÉGNABLES

Les essences imprégnables permettent d'accéder à tous les niveaux de traitement pour autant que le procédé soit adapté.

Le vert indique le niveau de pénétration des produits de préservation dans l'aubier.

ESSENCES À AUBIER ET DURAMEN DISTINCTS

- Cœur durable
- Aubier imprégnable

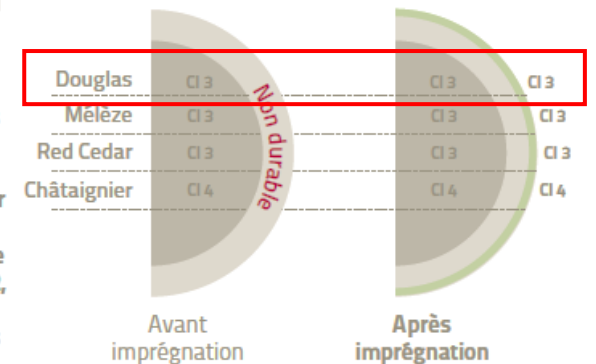


LES ESSENCES RÉFRACTAIRES

Dans le meilleur des cas, l'imprégnabilité latérale des essences réfractaires ne dépasse pas 10 à 15 mm. Pour les essences à aubier et bois parfait non distincts, on limite leur usage à des classes d'emploi 1, 2, parfois 3 si on ajoute une finition (cas des bardages épicea peint)

ESSENCES À AUBIER ET DURAMEN DISTINCTS

- Cœur durable
- Aubier moyennement ou pas imprégnable



... et le contreplaqué CTBX

De très nombreux avantages !!!



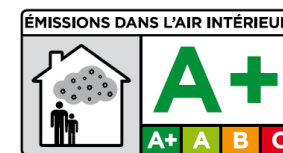
Ecolabel :



Agencement intérieur :

Qualité de surface compatible avec de l'agencement intérieur

QAI :



Résistance mécanique élevée :

Structure, plancher, toiture

Classe de service :

Classe 3 milieu extérieur

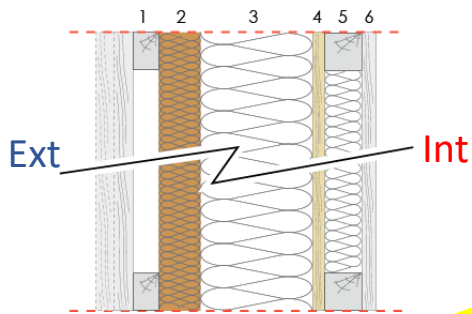
Forte stabilité dimensionnelle et résistance à l'humidité

Perméabilité à la vapeur d'eau (μ) :

Homogène & compatible avec le principe de mur perspirant DTU31.2

Utilisation du CTBX en structure

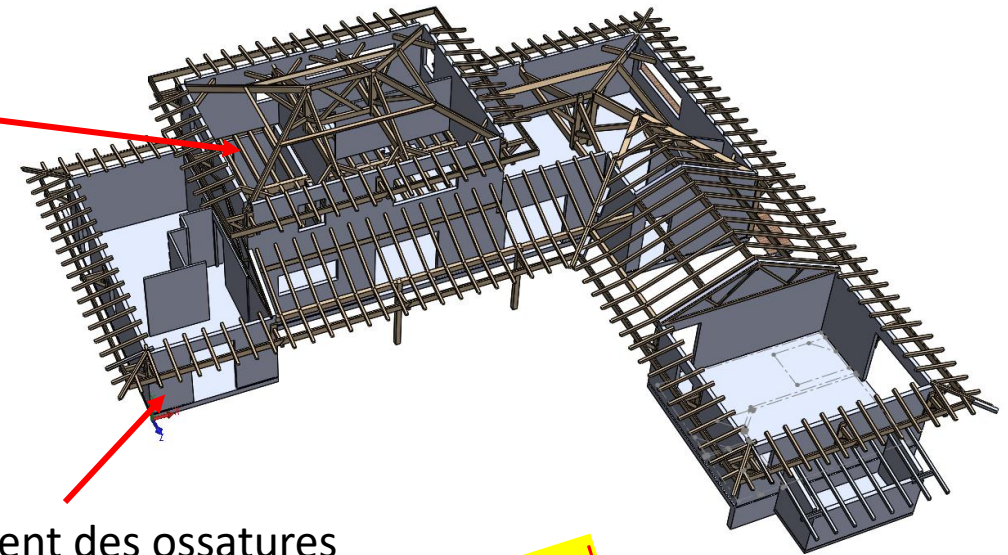
Mur dit « perspirant »



CTBX en contreventement intérieur jouant le rôle de frein vapeur



Voile travaillant de plancher



Contreventement des ossatures
Étanchéité à l'air

Surcout : faux problème !

	Maison moyenne 120m ² (14 x 8,5m)	
	CTBX 12mm contreventement intérieur	OSB 12mm contreventement extérieur
Étanchéité panneaux :	●	●
Delta prix panneaux 2,5€H.T./m ²	+405 € TTC	
Étanchéité à l'air par :	scotchage des panneaux	membrane frein vapeur
Delta prix étanchéité à l'air murale		+907,2 € TTC
Delta final :	+500 € TTC pour un mur bois classique OSB ext. + frein vapeur vs mur bois avec CTBX int.	

Utilisation du CTBX en structure

Nous permet la fabrication de murs fermés, isolés et étanches à l'air directement en atelier. L'étanchéité est durable et pas de risque de percement en phase 2nd œuvre.



Utilisation du CTBX en structure



Sécurisation de la phase chantier

Phase chantier :

Murs fermés, isolés, étanche à l'air sans risque vis-à-vis de la météo ou de la forte humidification intérieure liée aux chapes liquides par exemple



Parfaite étanchéité à l'air des panneaux

Étanchéité à l'air :

0,14 pour 0,6 max au dernier test d'étanchéité à l'air intermédiaire.
(Moyenne de 0,25 en test intermédiaire)



Utilisation du CTBX en structure

C'était il y a 40 ans



CTBX 9mm sur Ossature Bois (64)



CTBX 9mm Rampe Skateboard (40)

CTBX & aménagement

Mais aussi pour différents besoins « d'aménagement » ...



CTBX & aménagement



Structure de volets

CTBX & aménagement



Tableaux extérieurs de menuiseries

CTBX & aménagement



Plancher sur solivage apparent

CTBX & aménagement



Logo notarial en extérieur

CTBX & aménagement



Et un peu de tout en fait

Merci de votre attention



Made in Pin des Landes